

STRENX™
PERFORMANCE STEEL



GÜZELLİK

/ **SSAB**

STRENX'İN GÜZELLİĞİ:

DAHA GÜÇLÜ VE HAFİF

YAKITTAN TASARRUF
EDEBİLİRİM.



DAHA YÜKSEĞE
ERİŞEBİLİRİM.



Çelik ürünlerin performansının geliştirilmesi konusunda hiç bitmeyen mücadelede hafiflik her zaman kazanır.

Ürünleri daha hafif üretebilmek için daha ince boyutlarda kullanılabilen güçlü bir çelik gerekir. Bu konudaki bizim çözümümüz Strenx yüksek dayanımlı yapısal çeliklerdir.

Strenx çelikle damper üreticileri daha fazla yükleme kapasitesine sahip olabilirler. Kamyon sahipleri yakıt tüketimi ve CO2 emisyonlarını düşürebilirler. Vinç operatörleri, daha yükseğe ve ileriye erişerek işlerini geliştirebilirler. Çiftçiler verimlerini arttırabilirler.

Strenx çeliğinin güzelliği budur: Uygulamanız ne olursa olsun, Strenx performansınızı geliştirmek için yeni seçenekler sunar.

DAHA FAZLA YÜKLEME
YAPABİLİRİM.

DAHA GÜVENLİ
OLABİLİRİM.



STRENX'İN GÜZELLİĞİ:

DESTEĞİDE KAPSAYAN ÇELİK

Strenx yapısal çelikler, ürünlerinizi daha güçlü, daha hafif, daha güvenli, daha rekabetçi ve daha sürdürülebilir kılacak büyük bir potansiyele sahiptir. Bu üstün çeliği, SSAB tarafından sağlanan bilgi ve kaynaklarla birleştirdiğinizde, ürünleriniz yepyeni performans seviyelerine ulaşabilir.





SSAB, inovasyon, yeni uygulama tasarımları, malzeme seçimi ve kullanım süresi maliyet hesaplamaları, lojistik çözümleri ve atölye önerileri gibi müşteri ürün gelişiminin her aşamasında müşterisini destekleyen bir firma kültürüne sahiptir.

Kısaca, bir Strenx çelik müşterisi olarak, üç hizmet ve destek alanına erişiminiz vardır:

SSAB Teknik Destek

Teknik desteğin ilk aşaması, gece gündüz kendi dilinizde veya İngilizce destek sağlamak için görev yapmaya hazır deneyimli mühendislerle sahip olmaktır. Teknik destek, malzeme seçimi, kaynak parametreleri, üretim pratikleri ve daha fazlası hakkında tüm pratik ve günlük sorularınıza yanıt verir. Teknik Desteğe telefonla veya SSAB yardım masası üzerinden erişilebilir. Teknik destek hakkında daha fazla bilgiyi ssab.com adresinden alabilirsiniz.

SSAB Shape

Toplam üretim verimliliğinizi ve ekonominizi geliştirecek şekilde mühendislik, üretim ve lojistik uzmanlığı konularında müşterisinin destekleyicisidir. SSAB SHAPE Merkezi, Strenx çeliğinin ön işleme için gelişmiş makinelerle donatılmış bir servis merkezi ağına da sahiptir. SSAB SHAPE Merkezleri, üretim hatlarınızı yönlendirecek çizimler ve talimatlara sahip yarı işlenmiş parçalar ve montaja hazır setler temin edebilir. SSAB SHAPE Merkezleri hakkında daha fazla bilgi sayfa 14-15'te bulunabilir.

SSAB Bilgi Merkezi

Uygulama ve üretim geliştirme konusunda eşsiz bir kaynaktır. Malzeme ve üretim uzmanlarımız, ürünlerinizin üretimini kolaylaştırmak, daha fazla yük kapasitesine sahip olmalarını, daha uzun süre dayanmalarını ve daha az bakım gereksinimini sağlamak üzerine odaklanır. SSAB Bilgi Servis Merkezi, müşterilerimize farklı alanlarda destek veren uzman ekiplere sahiptir:

Yapısal teknoloji ekibi

Güçlü ve hafif yapılarda yüksek dayanımlı çeliğin kullanımıyla ilgili gelişmiş tasarım çözümleri ve yapısal bütünlüğe odaklanır.

Şekillendirme teknoloji ekibi

Şekillendirme teknoloji ekibinin temel amacı, müşterilere yüksek dayanımlı çeliğin kesilmesi ve şekillendirilmesindeki kullanılan en iyi çözümler konusunda destek vermektir.

Birleştirme ve termal kesme ekibi

Müşterilere, SSAB çelik sınıflarının kaynaklanması ve termal kesme işlemi hakkında teknik destek ve bilgi sağlar.

Üretim verimliliği ekibi

Üretim maliyetlerinde tasarruf sağlama olanakları bulmak için üretim akış analizleri ve süreç optimizasyonu yapar.



“

Daha
incesini
düşünün,
daha güçlü
olun

”



STRENX'İN GÜZELLİĞİ:

TASARIMCILAR İÇİN ZORLUKLAR VE ARTILAR

Strenx yapısal çelikler, üretiminizdeki bazı rakamları belirgin oranda değiştirebilir.

Strenx çelik, becerikli ve tutkulu tasarımcıların ellerinde olağanüstü sonuçlar doğurabilir. Tasarımcılar, başlangıç noktasına bağlı olarak çelik yapıların ağırlığını yüzde 20, 30, 40 ve daha fazla azaltarak ve aynı zamanda daha yüksek bir performans ve daha uzun bir kullanım ömrü elde ederek kişisel rekorlar belirleyebilir ve dünya rekorlarını kırabilirler.

Geniş bir uygulama yelpazesi için daha hafif ve daha güçlü çözümler elde etmenin altında "İnce düşün – daha güçlü ol" mesajı yatar. 600 MPa ve daha yüksek bir akma mukavemetine sahip çeliğin fayda sağladığı temel alanlar kaldırma ve taşıma ekipmanlarıdır.

Mevcut tasarımınız orta mukavemetli çelikle iyi çalışıyorsa, Strenx çeliğe geçiş performansın çok daha yüksek olmasını sağlayacaktır. Ancak, daha radikal bir kararla sıfırdan yüksek mukavemetli çelik kullanmayı tercih ederseniz, potansiyel çok daha büyük bir hale gelir.

Genelde sıfırdan bir işe başlamayız. Daha önceki ürünler, üretim tesisleri ve diğer tecrübeler bizi bir şekilde bağlar. Ancak bağımsız bir düşünce yapısıyla daha güçlü, daha hafif ve rekabet gücü yüksek ürünler ortaya çıkabilir. Yani Strenx ürünleri için, isterseniz tabi.

600-1300 MPa sınıfından bir çelikle çalışmak, çelik tasarımında sahip olunan bazı önyargıları yıkacaktır. Bazı koşullarda neredeyse yepyeni bir malzemeyle çalışmak gibidir.

Yeni fikirlerinizi desteklemek için her zaman, SSAB Bilgi Hizmet Merkezi'mizdeki tasarım ve inovasyon kaynaklarımızı keşfetmeye gelebilirsiniz. Yeni tasarım çözümleri, gerilme dağılımı, yorulma koşulları ve diğer tasarım kriterleri için tasarlanan bilgisayar simülasyonlarının yardımıyla sanal olarak test edilebilir.

Şimdi, oranları konuşabiliriz...



STRENX'İN GÜZELLİĞİ:

600'den
1300*
MPA'ya

Şimdiye kadar tüm çeliklerin temel olarak aynı olduğunu düşünüyorsanız, Strenx yapısal çelikler farklı düşünmenizi sağlayacak. Strenx çelik, yüzeyinden en temel parçasına kadar güçlü ve güvenilirdir.

İlk fark edeceğiniz şey Strenx çeliğin yüzey kalitesi olur. Kalınlık ve düzlük toleransları da eşit derecede etkileyicidir ve Strenx garantileri tarafından doğrulanmıştır.

Çeliğin akma ve çekme mukavemeti, büküm performansı ve darbe tokluğu gibi özellikleri de, her teslimatta güvenilirlik ve tutarlılığı güvenceye almak için titizlikle test edilir.

*Yazı sırasında genişlemeye açıktı

STRENX ÇELİK LEVHA, RULODAN AÇMA, BORU VE PROFİLLER İÇİN PERFORMANS PORTFÖYÜ

Strenx sıcak haddelenmiş levha ürünleri							
İsim	Kalınlık aralığı [mm]	Akma dayanımı $R_{p0.2}$, min [MPa]	Çekme dayanımı R_m ,min [MPa]	Uzama A_5 min %	Bükülebilirlik Min. üst kalıp yarı çapı R/t, hadde yönüne dik, $8 \leq t < 15$ mm	CET/CEV _{Tipik} Levha t = 8 mm olan Strenx 1300 hariç t = 10 mm'de	Darbe tokluğu [J] E Sınıfı -40°C'de
Strenx 700	4-53	700	780-930	14	1.5	0.29/0.43	69
	(53)-100	650	780-930	14			
	(100)-160	650	710-900	14			
Strenx 900	4-53	900	940-1100	12	2.5	0.36/0.55	27
	(53)-100	830	880-1100	12			
Strenx 960	4-53	960	980-1150	12	2.5	0.36/0.55	40
	(53)-100	850	900-1100	10			
Strenx 1100	4-(5)	1100	1250-1550	8	3.0	0.36/0.55	27
	5-40	1100	1250-1550	10			
Strenx 1300	4-10	1300	1400-1700	8	4.0	0.42/0.65	27

Strenx sıcak haddelenmiş şerit ürünleri							
İsim	Kalınlık aralığı [mm]	Akma dayanımı $R_{p0.2}$, min [MPa]	Çekme dayanımı R_m ,min [MPa]	Uzama A_5 min %	Bükülebilirlik $3 < t \leq 6$ mm	CET/CEV _{Tipik}	Darbe tokluğu [J] -40°C'de
Strenx 600 MC	2-10	600	650-820	16	1.1	0.21/0.33	27
Strenx 650 MC	2-10	650	700-880	14	1.2	0.22/0.34	27
Strenx 700 MC	2-10	700	750-950	12	1.2	0.25/0.39	27
Strenx 700 MC Plus	3-12	700	750-950	13	1.0	0.24/0.38	40 (-60°C)
Strenx 900 MC	3-10	900	950/1200	8	3.0	0.25/0.50	27
Strenx 960 MC	3-10	960	1000-1250	7	3.5	0.28/0.51	27
Strenx 1100 MC	3-8	1100	1250-1500	6	4.0	0.30/0.50	27 (-20°C)

Strenx soğuk haddelenmiş ürünler							
İsim	Kalınlık aralığı [mm]	Akma dayanımı $R_{p0.2}$, min [MPa]	Çekme dayanımı R_m ,min [MPa]	Uzama A_{80} min %	Bükülebilirlik [R/t]	CET/CEV _{Tipik}	Darbe tokluğu [J] -20°C'de
Strenx 700 CR	0.7/2.1	700	1000-1200	7	2.0	0.29/0.40	
Strenx 960 CR	0.7/2.1	960	1200-1400	3	3.5	0.28/0.39	
Strenx 1100 CR	0.7/2.1	1100	1300-1500	3	3.5	0.30/0.41	

Strenx borular ve boş kesitler							
İsim	Kalınlık aralığı [mm]	Dış ölçüler [mm]	Akma dayanımı $R_{p0.2}$, min [MPa]	Çekme dayanımı R_m ,min [MPa]	Uzama A_5 min %	CET/CEV _{Tipik}	Darbe tokluğu [J] -20°C'de
Strenx Tube 700	3-10	33.7 - 323.9 30 x 30 - 300 x 300 50 x 30 - 400 x 200	700	750-950	10	0.24/0.38	40
Strenx Tube 900	4-6	76.1 - 219.1 70 x 70 - 160 x 160 80 x 60 - 200 x 120	900	930-1200	7	0.25/0.50	40
Strenx Tube 960	4-6	76.1 - 219.1 70 x 70 - 160 x 160 80 x 60 - 200 x 120	960	980-1250	6	0.28/0.51	40
Strenx Section 650	2.5-10		650	700-880	12	0.22/0.34	40
Strenx Section 700	3-10		700	750-950	12	0.24/0.38	40
Strenx Section 900	3-6		900	930-1200	8	0.28/0.51	40

Strenx özellikleri Strenx garantileriyle güvenceye alınmıştır. Ayrı sınıflar hakkında bilgi almak için lütfen ssab.com adresinde veya SSAB satış sözleşmenizde bulunan belgelere başvurun. SSAB önceden bilgilendirme yapmadan teknik özellikleri değiştirme hakkını saklı tutar. Tablolar yalnızca referans amaçlıdır.

POTANSİYEL UYGULAMALAR

Konteyner

Açık kasa treyler

Kapalı kasa dorse

Ahşap kapaklı treyler

Havuz damper

Silobas ve tanker

Taşıyıcı treyler

Tren kargo vagonları

Yolcu trenleri

Hafif raylı trenler

Otobüsler ve hafif kamyonlar

Teleskopik ve eklemli vinç kolları

Makaslı kaldırıncılar

Kamyonüstü vinçler

Teleskopik taşıyıcılar

Beton pompaları

Mobil vinçler

Kargo taşıyıcılar

Ormancılık hasat makineleri

Ormancılık taşıma araçları

Tarımsal damperler ve römorklar

Önden yükleyiciler ve ataşmanları

Püskürtücü şasisi ve vinç kolları

Kaldırma ayakları

Pilonlar

Deniz ve açık deniz vinçleri

Güvenlik botları vinçleri

Vinçler ve güverte ekipmanı

Rampalar, güverteler ve kargo ambar kapakları

Dişliler ve raflar



STRENX'İN GÜZELLİĞİ:

GENİŞ BİR UYGULAMA ALANI

Strenx çeliği, uygulamanız ne olursa olsun performansını geliştirecek yeni seçenekler sunar. Burada, yapının ağırlığını azaltmak için yüksek dayanımlı çelik kullanımından yararlanan bazı ürünleri sunuyoruz.

Daha ileriye ve yükseğe erişin

Strenx yüksek dayanımlı yapısal çelikler, hem yukarı hem dışarı doğru erişimin artırılması yoluyla kaldırma ekipmanını rekabette daha avantajlı bir konuma getirir. Akıllı tasarım, kaldırma ekipmanı tarafından gerektirilen yüksek emniyet seviyelerinden taviz vermeden daha yüksek bir performans elde etmek için Strenx çeliğin yüksek akma mukavemetini kullanır. Bu, aracın toplam ağırlığını üzerinde seyahat ettiği yollar için hafifleterek gerçekleştirilebilir.

Daha fazla yükleme yapın ve daha az yakıt harcadın

Taşımacılık endüstrisi, her bir yüklenen ton, ünite veya yolcu için yük kapasitesini arttırmak ve yakıt verimliliğini geliştirmek için sürekli yeni yollar aramaktadır. Kamyon, treyler, trenler ve otobüslerin performans, emniyet ve kullanım süresinden ödün vermeden hafiflemeye ihtiyacı vardır. Bunun çözümü, 600-1300 MPa'lık akma mukavemetleri sağlarken atölyede hala normal çelik gibi işlenen Strenx çeliğidir.

Çiftçilik ve ormancılık için iyi haber

Tarım ve ormancılık uygulamalarında yüksek kapasite ve düşük ağırlık en yaygın ihtiyaçlardır. Daha yüksek bir yük kapasitesi, kazanç üzerinde doğrudan bir etkiye sahiptir. Düşük ekipman ağırlığı, ekin tarlalarında toprak sıkışmasının yanı sıra ormanda zemine verilen zararı da asgariye indirir. İster ekin ister kereste toplansın, güçlü ve hafif bir hasat toplayıcı, aynı sonucu almak için daha az yakıt harcanması, daha az aşınma olması ve daha az süre çalışılması anlamına gelir. Mal sahibi ve sürücü için oldukça faydalı bir durum.

Deniz ve açık deniz yapıları için güvenli ve güçlü

Strenx çelik, eşsiz mukavemet, sertlik, kararlılık ve kaynaklanabilirlik kombinasyonu sayesinde hassas deniz ve offshore (açık deniz) ortamlarında çalışan güçlü ve hafif yapılar için güvenilir bir tercihtir. Strenx çeliğin açık deniz versiyonları, zorlu sınıf standartlarını aşar. Strenx açık deniz standartlarının olağanüstü saflığı, çok düşük sıcaklıklarda son derece yüksek bir tokluk sağlar, bu da bu kritik uygulamalarda mümkün olan en yüksek güvenliğin güvencesidir.

STRENX'İN GÜZELLİĞİ:

ATÖLYEYE HOŞ GELDİNİZ

Çelik ve tasarım çözümlerinin sınırlarını zorlamak, ürünün emniyetini güvenceye almak için çeliğin yüksek derecede kararlı ve hassas olmasını gerektirir.

Kesintisiz süreç geliştirmeleri sayesinde Strenx çeliği eşsiz bir kalınlık, düzlük, büküm özellikleri ve karbon eşdeğerleri garanti setiyle sunabilmekteyiz. Strenx garantileri, günden güne ve yıldan yıla sorunsuz üretiminizin teminatıdır. Ayrıca malzeme, konvansiyonel çelik için kullanılan makineler ve tekniklerin aynılarıyla işlenebilir.

SSAB, son teknoloji sahibi su verilmiş ve tavllanmış çelikler konusunda dünyanın en deneyimli üreticisidir. Strenx çeliğin olağanüstü saflığı, düşük alaşım içeriği ve yüksek kaliteli imalat işlemleri sıfır derecenin altındaki koşullarda tokluk, yorulma mukavemeti ve performans üzerinde büyük bir etkiye sahiptir.

Strenx daha güçlü olduğundan daha hafif yapılar yapmak için daha ince boyutlarda kullanılabilir. Bu, nihai ürünü geliştirir ve çeşitli faydaları da beraberinde getirir. Daha ince malzeme, genellikle daha az kaynak ve daha hızlı üretim anlamına gelir. Atölyedeki günlük yükler hafifler ve depo alanı kaplayacak daha az çelik vardır.

Yeni tasarım ve inovatif çözümler, yeni ve akıllı üretim yöntemleri gerektirdiğinde, yol göstericiliği ve tavsiyeler için her zaman SSAB Teknik Desteğe başvurabilirsiniz. Yeni ve iyileştirilmiş uygulamalar geliştirme sürecinizde size, malzeme ve işleme konularında uzman tavsiyeleri sunmaktan mutluluk duyarız.

Strenx garantileri

Strenx garantileri kalınlık toleransları, düzlemsellik toleransları, büküm yarıçapı toleransları ve karbon eşdeğerlerini kapsar.

Kalınlık garantisi

Kalınlık toleransı EN 10 029 içinde belirtilen değerlerden daha dardır. Buna bir istisna ≥ 80 mm olan kalınlıklardır, bunlarda tolerans aralığı aynıdır.

Düzlemsellik garantisi

Strenx, ürün tipine ve malzeme mukavemetine bağlı olarak beş düzlemsellik toleransı sınıfına sahiptir. Tüm sınıflar EN 10 029 içinde belirtilenlere uyar veya daha iyidir. Sınıf A ve B, EN 10 051 içinde belirtilen değerlere de uyar veya bunlardan daha iyidir.

Bükme yarıçapı garantisi

Bükme yarıçapı garantisi, çelik sınıfının akma mukavemetine bağlıdır ve her zaman EN 10 025-6 içindeki gerekliliklere uyar veya bunlardan daha iyidir.

Karbon eşdeğeri garantisi CET (CEV)

Karbon eşdeğeri için değerler ve denklemler, her bir Strenx sınıfı için veri sayfalarında belirlenmiştir.

Kaynaklama

Strenx, tüm standart kaynak yöntemleri kullanılarak kaynaklanabilir. Günümüzde en yaygın kullanılan teknik MAG kaynağıdır, çünkü yüksek verimlilik için otomasyon sağlanması son derece kolaydır. Diğer uygun yöntemler MMA, TIG, plazma, tozaltı ark ve lazer kaynaklamadır.



Termal kesme

Strenx levha ve rulodan açma malzemenin ince yüzeyi, herhangi ilave bir yüzey hazırlığı olmaksızın onu lazer kesim için uygun kılar. Sıcak haddelenmiş Strenx çelik sac ve levhanın termal yöntemlerle kesilmesi, oksijenle, plazma ve lazerle gerçekleştirilir.



Büküm

Strenx çelik levha ve rulodan açma sacının serbest bükümü ve haddeli bükümü, standart bükme makinesi kullanılarak yapılabilir. Standart özellikler, yakın kalınlık toleransları ve yüksek yüzey kalitesi öngörülebilir bir büküm işleminin yapılabilmesini sağlar.



Mekanik kesme

Strenx'in mekanik kesmesi en iyi biçimde giyotin makaslarla gerçekleştirilir. Kesme makinesinin ayarlarını titizlikle değerlendirin. En önemli faktörler açıklık, kesme açısı ve bıçak sertliğidir. Levhanın kesilmeden önce yaklaşık +20°C'ye kadar iyice ısınması sağlanmalıdır.



Makinede işleme

Strenx genellikle özel ekipmana gerek duyulmadan makineyle işlenebilir. Delme, havşa açma, kılavuz çekme, çevirme ve frezeleme yapılırken yüksek hızlı çelik ve karbür takımlara sahip sabit makinelerin kullanılması önerilir.

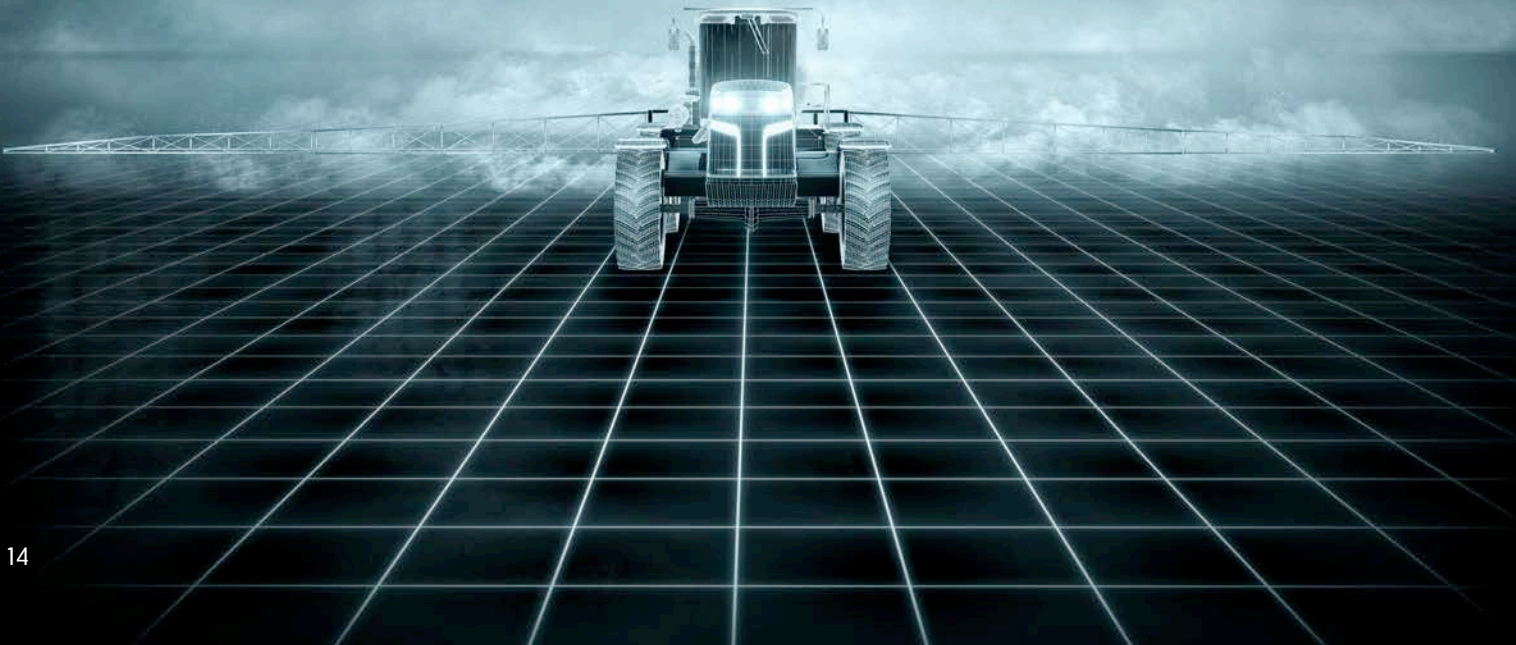


Strenx çelik için daha detaylı atölye talimatları strenx.com adresinde bulunabilir



STRENX'İN GÜZELLİĞİ:

İHTİYAÇLARINIZA ÖZEL ÇÖZÜMLER





SSAB Shape Merkezleri, özel ihtiyaçlarınıza uyacak Strenx yüksek dayanımlı yapısal çelikler üretir Tasarımcılar, mühendisler ve üreticiler kaldırma, taşıma, tarım ve diğer yüksek kaliteli uygulamalarda kullanılacak özelleştirilmiş çözümler almak için SSAB Shape Merkezlerine başvurabilir.

SSAB Shape Merkezleri, yüksek dayanımlı çelik ürünlerinin daha kolay geliştirilmesi ve üretilmesi için geniş bir hizmet yelpazesi sunmaktadır. SSAB Shape Merkezleriyle tüm dünyadaki Strenx çelik kullanıcıları, ortaklaşa geliştirme projeleri sayesinde bir rekabet avantajı sağlayabilir. Çelik mühendisliği uzmanları, ürün desteği, önceden işlenmiş ve yarı işlenmiş parçaların yanı sıra tam zamanında üretilen ve teslim edilen setlere de erişiminiz vardır.

Shape Merkezleri işleme hizmetleri

SSAB Shape Merkezleri 20 metreyi aşan uzunluklarda ve 4,000 tondan fazla büküm kuvvetlerine sahip ekipmanlarıyla tüm Strenx çelik levha ve rulodan açma ürünlerini işleyebilir.

SSAB Shape Merkezlerindeki yüksek güçlü ekipmanı kendi atölyeniz gibi kullanmak, ticari açıdan oldukça kazançlıdır. Şirket içi üretim için yeni makinelere yatırım yapmadan üretim kapasitesine ulaşabilirsiniz ve tedarik sürelerini azaltabilirsiniz.

SSAB Shape Merkezleri tarafından sunulan makineler ve teknolojiler, neredeyse her çelik işleme ihtiyacına yanıt verir:

- Lazer kesme
- Lazer kaynağı
- Oksijenle kesme
- Büküm
- Plazma kesme
- Makasla kesme
- Testereyle kesme
- Haddeme
- Silindire bükme
- Makinede işleme
- Dilme





STRENX'İN GÜZELLİĞİ:

TAM ZAMANINDA VE AMAÇA UYGUN

Strenx çeliğin teslimatı, gelişmiş lojistik sistemlerince desteklenen kurumsal ve güvenilir bir tedarik zinciri üzerinden yapılarak malzemeyi doğru yerde, doğru zamanda ve doğru şartlarda almanız sağlanır.

Strenx'in en yaygın kullanılan sınıfları ve boyutları, doğrudan üretimden veya yerel stoktan size 48 saat içinde teslim edilebilir.

SSAB lojistik çözümleri, üretim hacimlerine ve konuma bağlı olarak

üretimimize uyacak şekilde düzenlenebilir. Teslimat çözümleri tedarik ve envanter yönetimi, JIT ve VMI'yi (Satıcı Tarafından Yönetilen Envanter) içerir.

Strenx çelik, katı kalite değerlerine uygun olarak üretilir. Her levha, sac, rulo ve boru işaretlenir ve kalite güvencesi için üretimine kadar geri takip edilebilir.

Testler ve belgeler

Malzemenin teknik özelliklere uygun olduğunu güvenceye almak için teslimattan önce kapsamlı mekanik ve ultrasonik testler gerçekleştirilir. Her teslimat, her türlü denetim belgesini elektronik olarak üreten, dağıtan ve kaydeden SSAB sertifika sistemi yoluyla eksiksiz biçimde belgelenir. Her belge bir levhayla ilgilidir. Sertifikasyon sistemi, denetim belgelerinin hızlı ve kolay biçimde idare edilmesini sağlar.

Kalite yönetimi

SSAB'daki kalite yönetim sistemi EN ISO 9001:2000'e dayalıdır ve "Kalite ve Çevre için Kullanım Kılavuzu" belgemizde tanımlanmaktadır. Onaylı bir denetim kuruluşu sisteme sertifika verir ve sistem AQAP 2110:2 uyarınca da onaylanmıştır. SSAB ürünleri AB İnşaat Ürünleri Yönergesi (89/106/EEC) hükümlerine göre CE işareti için mevcut olan gerekliliklere uyar.

Astarlama, paketleme ve işaretleme

Strenx çelik ürünleri, korozyon karşıtı astar boyası, dayanıklı plastik paketleme, kenar koruması, kendinden yapışkanlı ürün etiketi ve ürün tanımlaması için yıpranmaz işaret gibi geniş bir astarlama, paketleme ve işaretleme seçeneği yelpazesıyla kullanılabilir.

STRENX'İN GÜZELLİĞİ:

MÜKEMMELİYETİ DESTEKLER

My Inner Strenx, yüksek kaliteli çelik ürünleri imalatçıların daha güçlü ve daha başarılı olmalarını sağlayan bir programdır. Bu aynı zamanda kullanıcıların, üstün çelik ve kalite kontrollü üretim teknikleriyle üretilmiş ürünlere sahip olmasının da bir yoludur.

My Inner Strenx'in üyesi olmak, Strenx yüksek dayanımlı yapısal çelikleri kullanarak mümkün olan en iyi ürünleri yapma isteğine sahip olan şirketlere çok sayıda fayda sağlar.

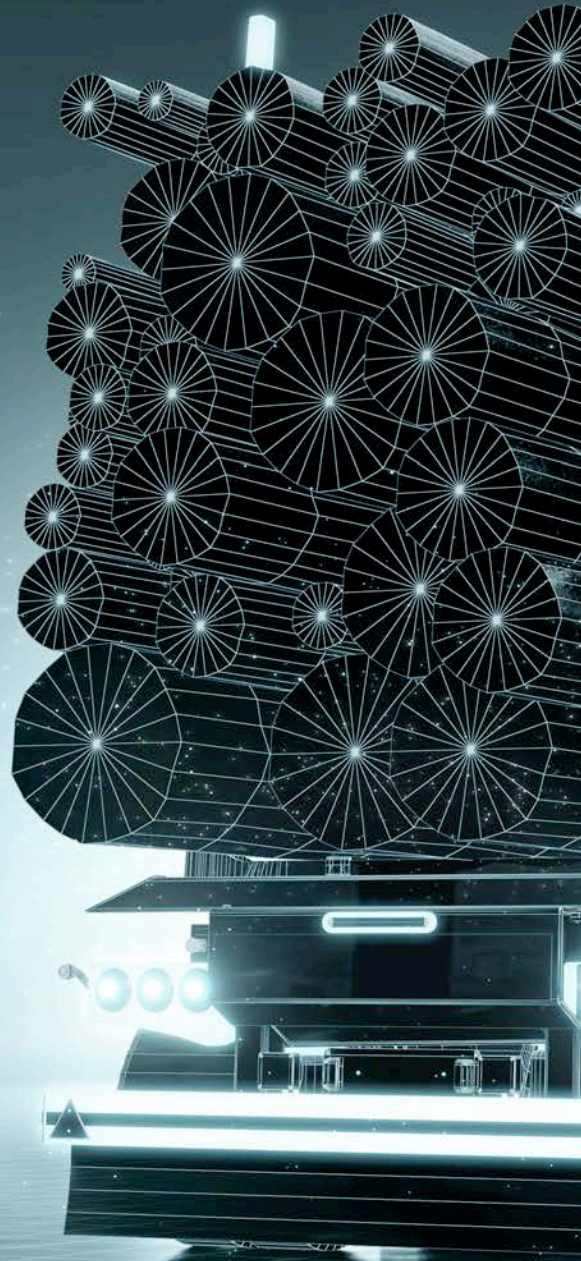
Öncelikle, üyeler, mevcut ve yeni ürünlerin tasarımı, geliştirmesi ve üretimi için SSAB'nin geniş hizmet ve kaynak yelpazesine öncelikli erişim hakkına sahiptir. SSAB Teknik Destek, üye şirketlerle ürün bilgisi ve atölye pratiklerindeki en son yenilikleri paylaşır. Üyelerin, Strenx çelikle tasarım yapmakta yeni inovatif yollar bulmak için SSAB Bilgi Hizmeti Merkezine doğrudan bir kanalı da vardır.

Diğer üye avantajları içinde bir Teknik Geliştirme hattı, Strenx uygulamaları konusunda düzenli tasarım ve teknik seminerlere katılma fırsatı, SSAB Shape ticari danışmanlarına doğrudan erişim ve marka oluşturma ve kullanıcılara pazarlama konusunda destek de bulunmaktadır.

Şirketler, üye olmadan önce SSAB tarafından değerlendirilir ve onaylanır. Onaylanmış ürünlerine yerleştirmelerine izin verilen resmi My Inner Strenx işareti, olağanüstü kalite ve performansın gururlu bir göstergesidir.

İşaret müşterilere, ürünün güçlü ve hafif olması için optimize edildiğini, Strenx yapısal çelikle yapıldığını ve SSAB onaylı tasarım ve malzeme özelliklerine uygun biçimde üretildiğini gösterir.

My Inner Strenx için içindeki tüm taraflar için iyi iş anlamına gelir. Şimdi başvurun ve rekabette ön sırayı alın.



MY INNER
STRENX



SSAB, İskandinav ve ABD merkezli bir çelik şirkettir. SSAB, daha güçlü, hafif ve sürdürülebilir bir dünya yaratmak için müşterilerle yakın işbirliği halinde geliştirilen katma değerli ürünler ve hizmetler sunar. SSAB, 50'nin üzerinde ülkede çalışana sahiptir. SSAB, İsveç, Finlandiya ve ABD'de üretim tesislerine sahiptir. SSAB, Stokholm'de Nasdaq OMX Nordic Exchange'de işlem görür ve ikinci olarak Helsinki'deki Nasdaq OMX'de kayıtlıdır.

SSAB

Swedish Steel Çelik Dış Ticaret Ltd. Şti . Sahrayı
Cedit Mah. Güzide Sok. No.14/9 Şişikler Plaza
Kozyatağı Kadıköy İstanbul / Turkey

Tel: +90 216 445 59 54

Fax: +90 216 445 59 56

www.strenx.com